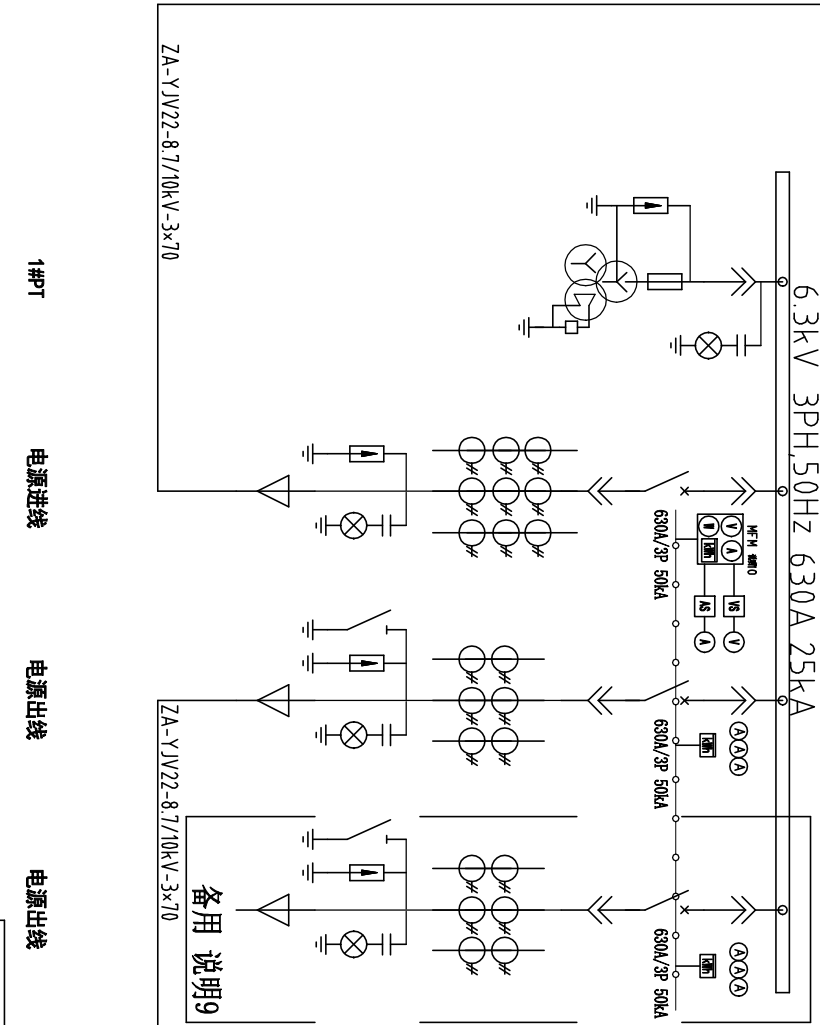


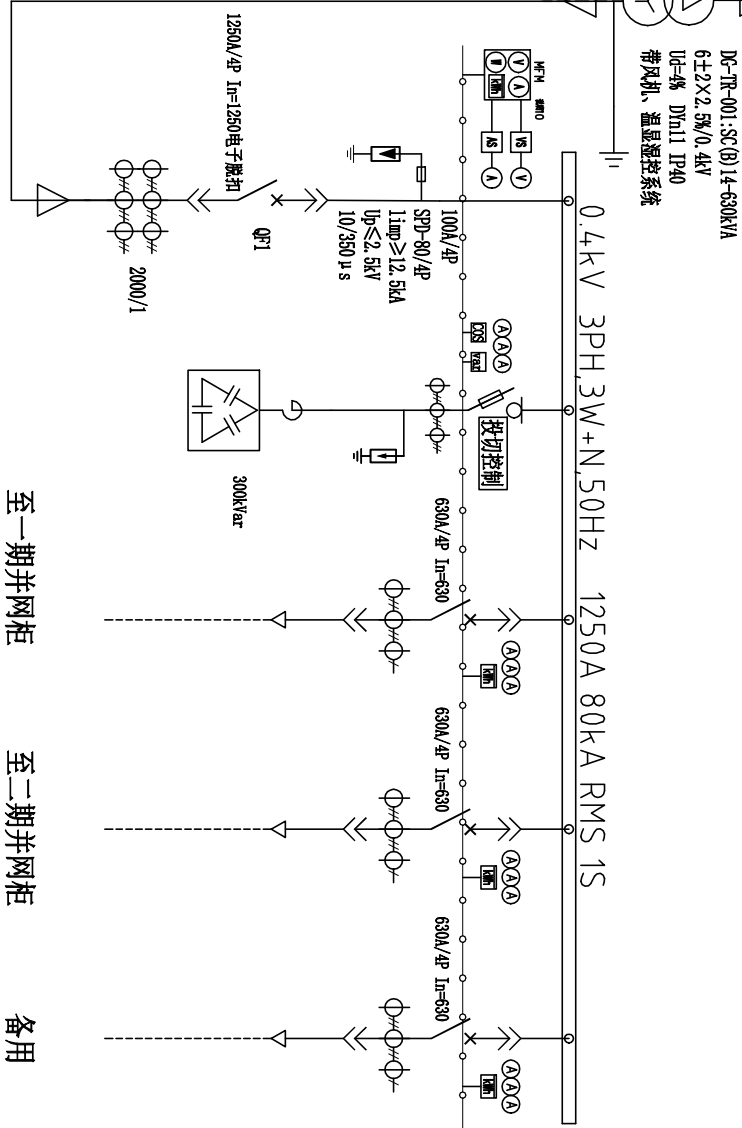
自滨海水电公司6kV进线



说明

Modbus RTU RS485

- 技术要求:
- 1、本低压系统为单母线运行，联络柜的自投回路符合国家规范，并具备自投自复，自投不自复，手投三种情况供运行人员选择。低压母联断路器自投时应有一定的延时(0.3S)，当低压主断路器因过载及短路故障分闸时，不允许自动关合母联断路器。
 - 2、一路电源带两段母线时，负荷不能超过一台变压器所能承担的负荷能力。
 - 3、开关明确注明为电磁脱扣的断路器应在标识牌上标注为“电磁脱扣”。
 - 4、低压柜采用下进下出线，柜体防护等级应达到IP41，柜内装有自动防暴露元件。
 - 5、所有设备及构架均应接地良好，接地电阻不大于4欧姆。
 - 6、低压框架、塑壳断路器短路分断能力不小于50kA。
 - 7、本次项目低压系统采用“TN-S”系统。
 - 8、箱变内照明及风机等辅助用电回路由箱变厂家自行设计。
 - 9、备用高压开关柜单独报价。
 - 10、多功能表可测三相电流、电压、有功无功，功率因数，电能等电气数据，可远程通讯的智能电表，通讯协议为Modbus rtu，且不少于4个硬线接口。



业主:				青海省能源分公司	
项目负责人		签署人	时间	项目名称:	中海油(广东)新能源工程设计有限公司 CNOOC (Guangdong) New Energy Engineering Design Co., Ltd.
设计				东洁办公楼二期风光热综合能源试验站项目设计服务	
校对				图名:	
审核				箱变系统示意图	
审定				图号: DD-DWG-SPG(PV)-EL-001	
专业负责人					
项目负责人					设计证书号 A244002394
					项目工号 2024DD011
					比例
					版次